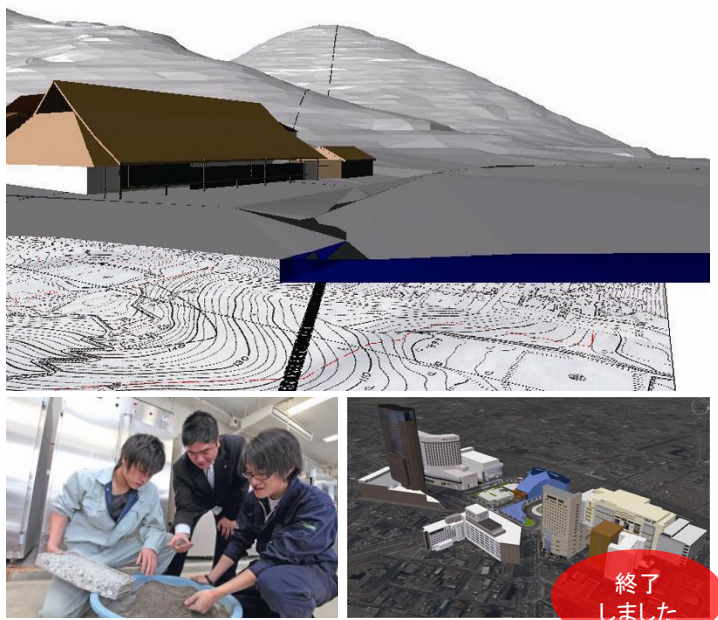


KIT空間サイエンスセミナー2011 (全5回シリーズ) 高校生対象プログラム

～震災後の国土開発を担うエンジニアを目指して～

「都市計画」、「環境材料」、「GPS、Google Earth」、「AR(拡張現実)、スマートフォン」といった最先端の技術を駆使した国土開発のあり方を、実験実習を通じて楽しく学びます。



第1回目セミナー (全教員)
8月22日 (月) - 23日 (火)

13時30分～16時30分 (2日間とも)

内容：グループで新たな国土開発の問題発見解決を行います。

終了
しました

プログラムテーマ・担当教員ご紹介

第2回セミナー
 テーマ「都市計画」



9月3日 (土) 13:30～



講師・博士(工学)
神山 藍
 KAMIYAMA, RAN

第3回セミナー
 テーマ「AR、スマートフォン」



10月15日 (土) 13:30～



教授・博士(工学)
徳永 光晴
 TOKUNAGA,
 MITSUHARU

第4回セミナー
 テーマ「GPS、Google Earth」



11月5日 (土) 13:30～



教授・工学博士
鹿田 正昭
 SHIKADA
 MASAACKI

第5回セミナー
 テーマ「環境材料」



11月26日 (土) 13:30～



教授・博士(工学)
宮里 心一
 MIYAZATO,
 SHINICHI

KIT空間サイエンスセミナー2011 (全5回シリーズ)

～震災後の国土開発を担うエンジニアを目指して 「アクセスマップ」～



**金沢工業大学のキャンパス
扇が丘キャンパスマップ**
「J」の受付前に
講座開始15分前にお集まり
ください。駐車場もございます。

金沢駅東口(8番乗り場)発 工大前行き(寺地経由) 路線33

時	7	8	9	10	11	12	13	14	15	16	17	18	19	20	21	22
分	平日			7	7	2			52	47		10	10			
	土曜	47		7	7	7		7	7		10	30				
	日曜・祝日	47		7	7	7		7	7		10	30				

金沢駅東口(8番乗り場)発 工大前行き(久安大橋経由) 路線35

時	7	8	9	10	11	12	13	14	15	16	17	18	19	20	21	22
分	平日		46			7	32	7	32			22				
	土曜			7		7		7		7		12				
	日曜・祝日			7		7		7		7		12				

お問い合わせ
金沢工業大学
産学連携機構事務局
連携推進室
電話:076-294-6740
担当:福田、竹内、西川
お気軽にお問い合わせください。